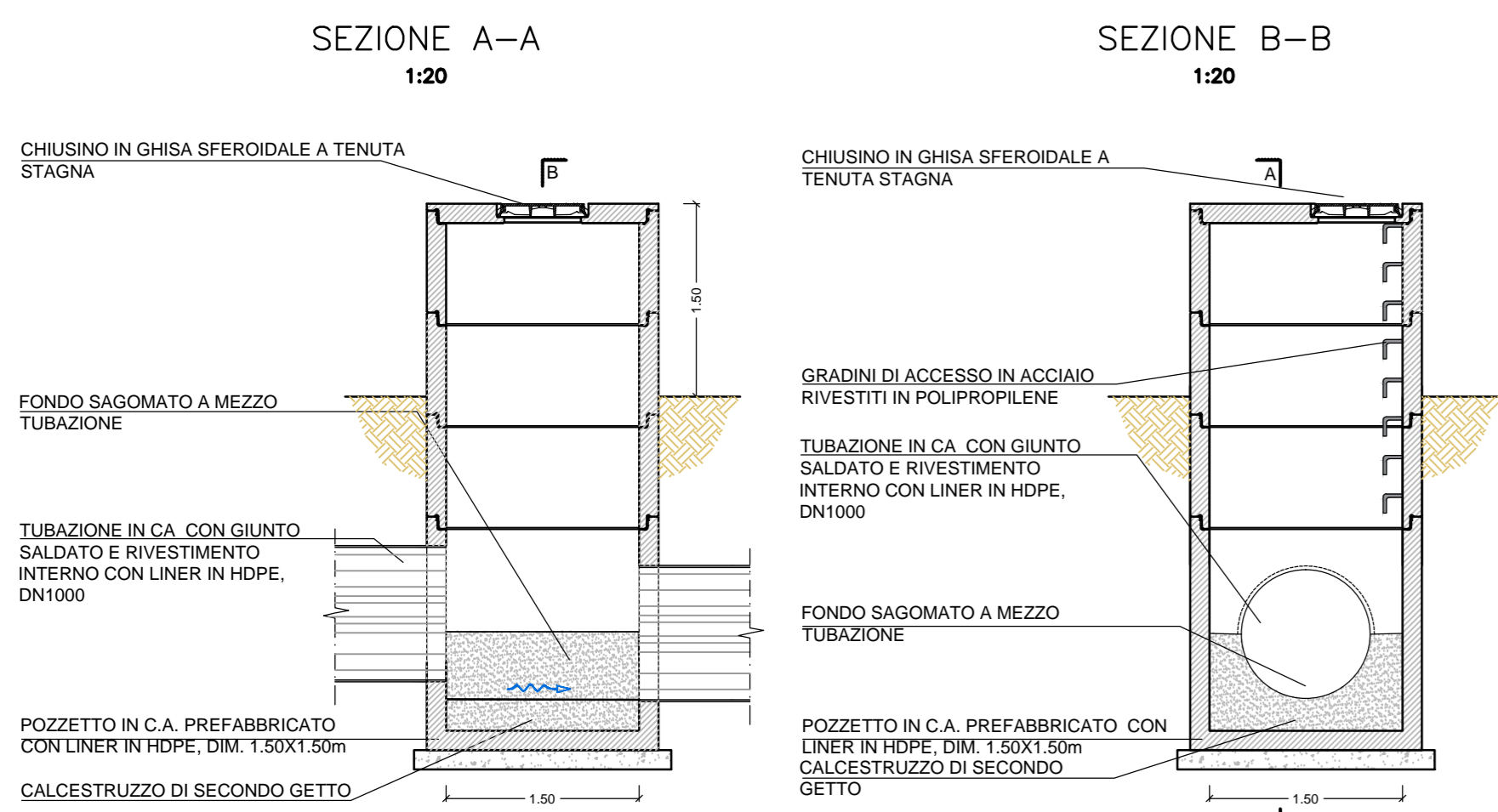
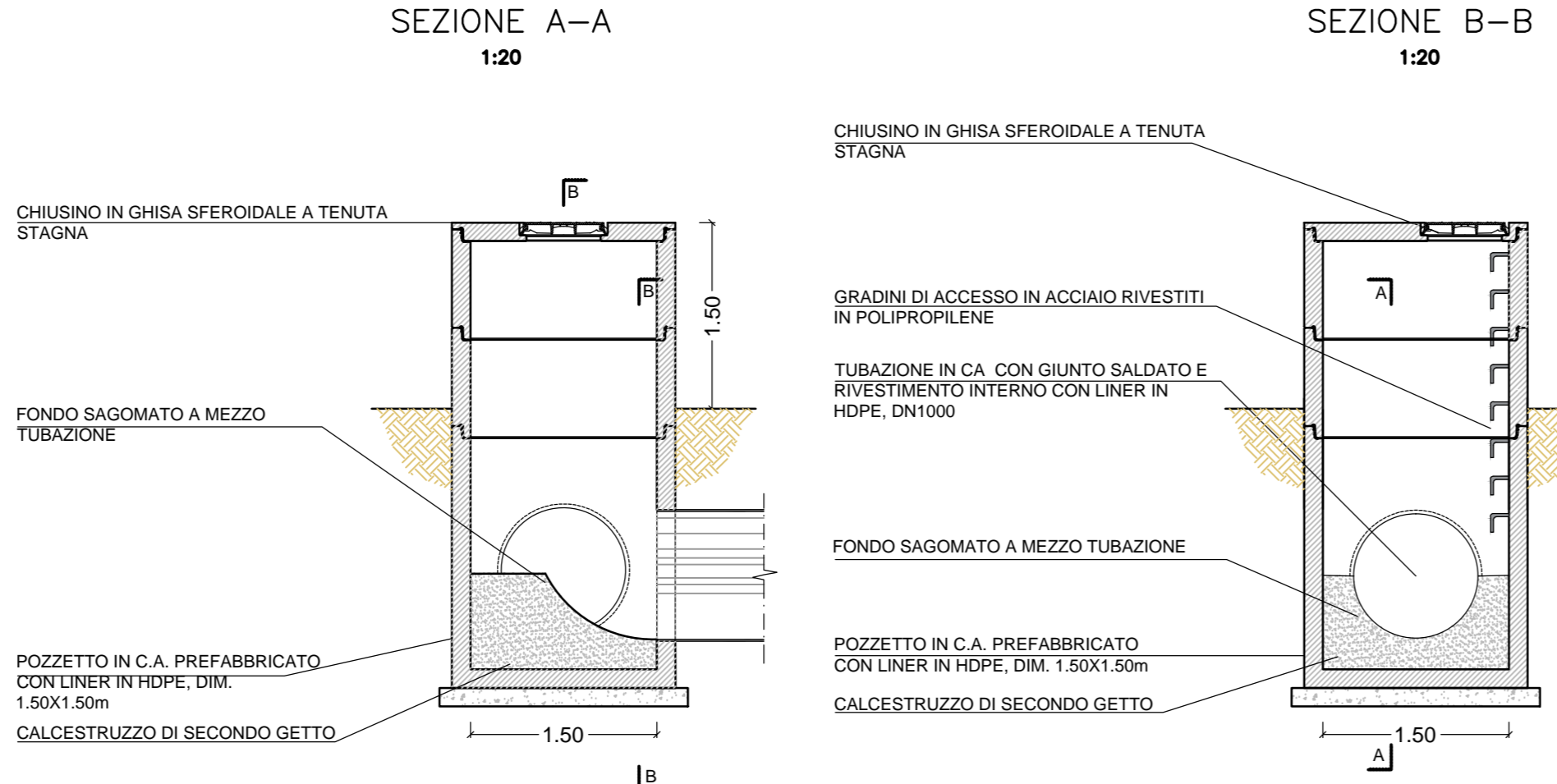


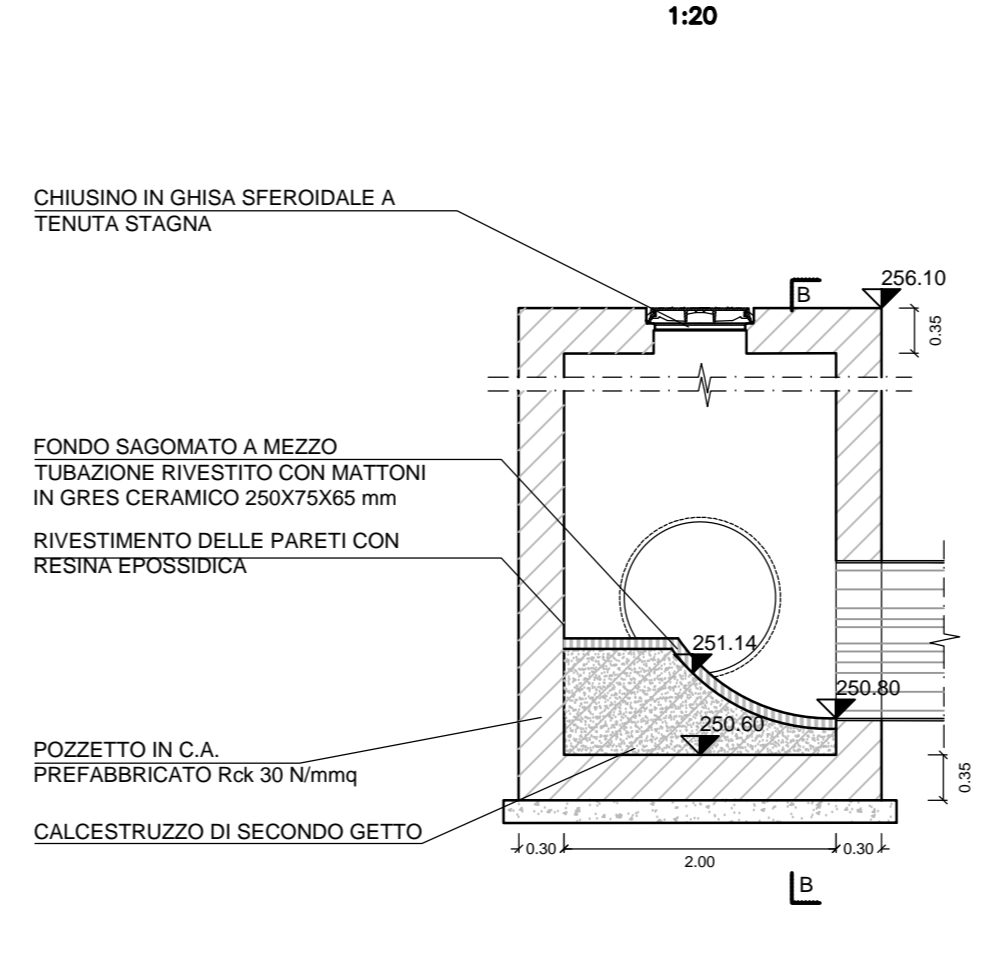
CAMERETTA DI ISPEZIONE/SALTO



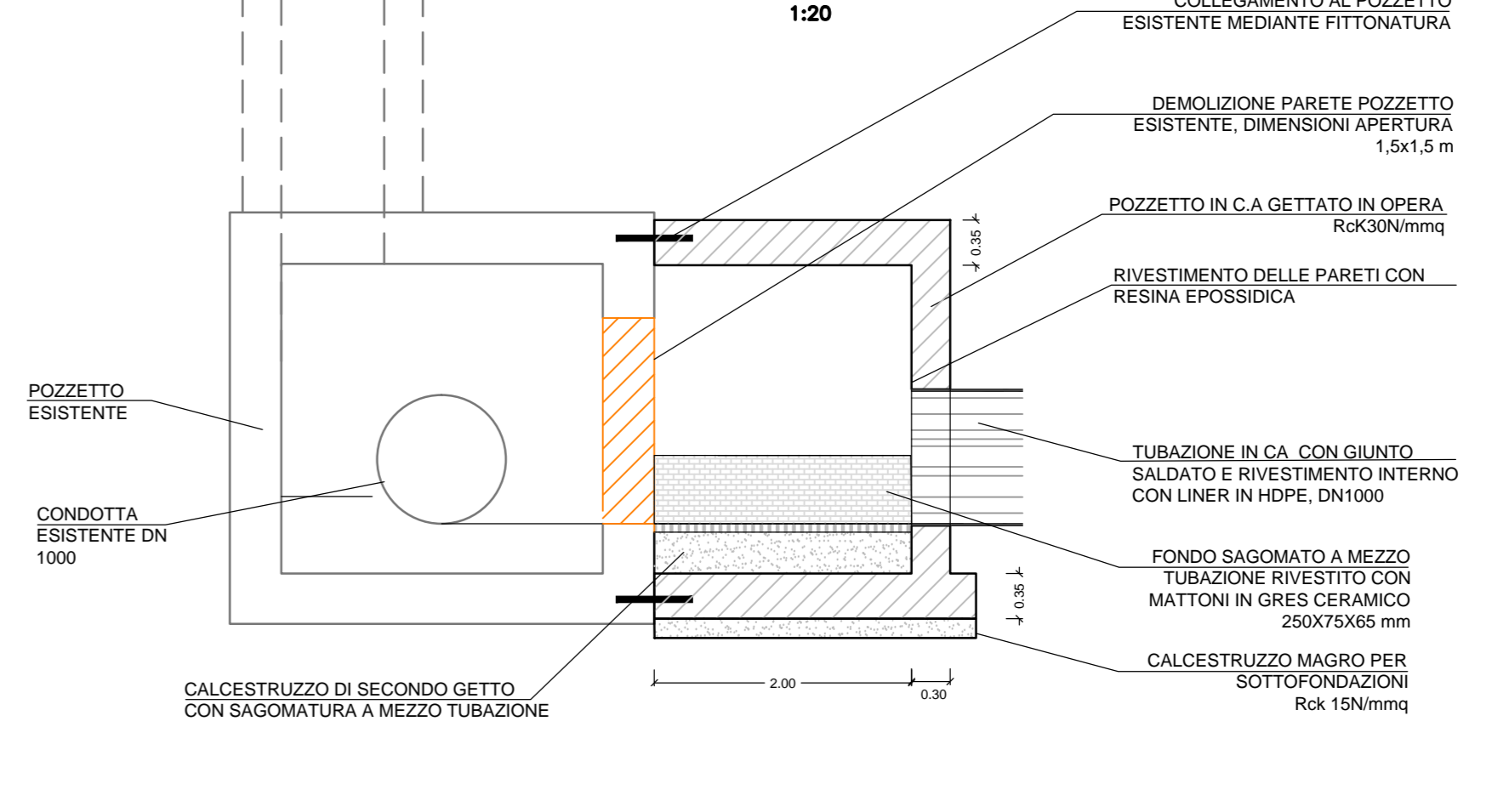
CAMERETTA DI CURVA



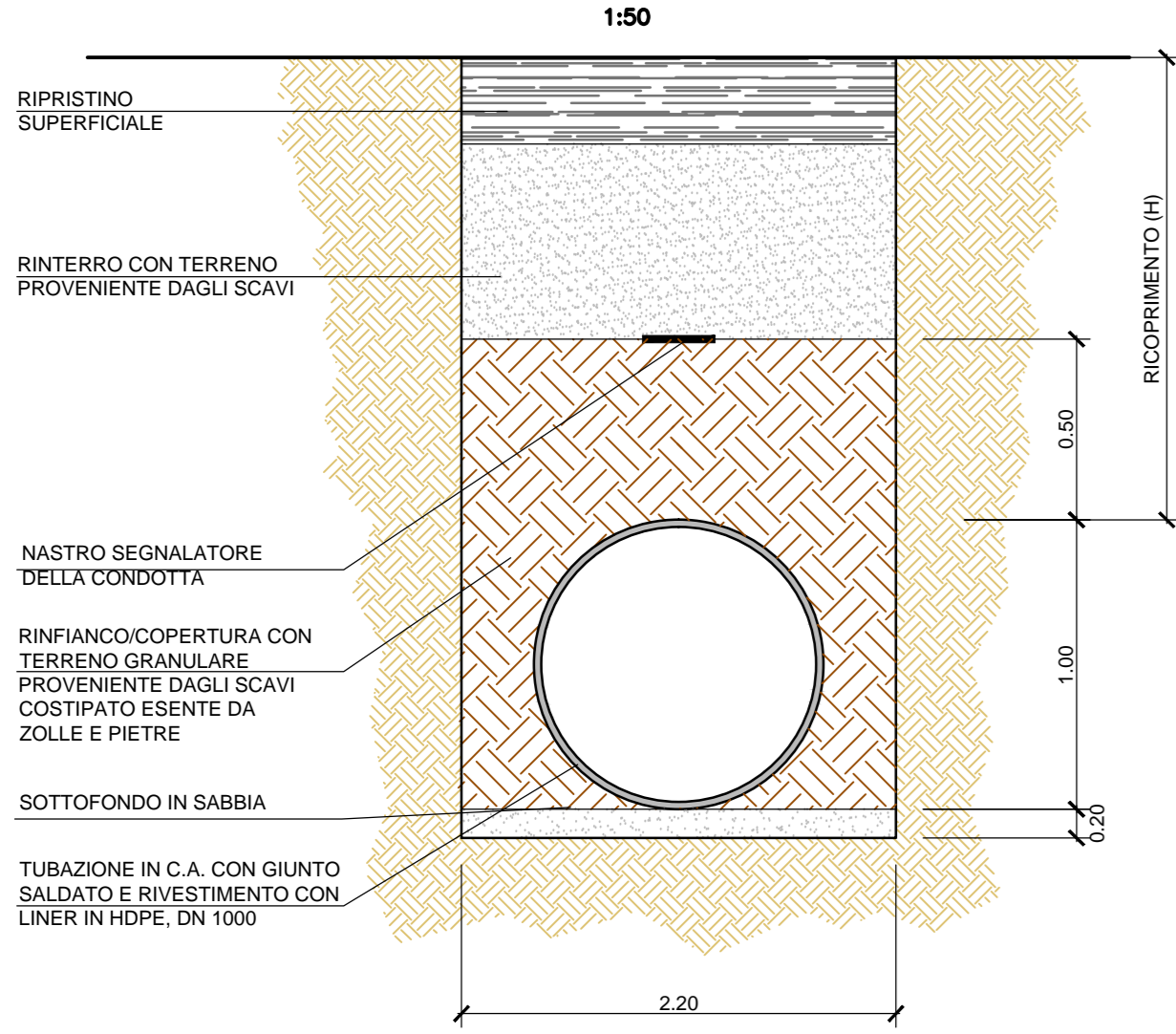
CAMERETTA 2_1



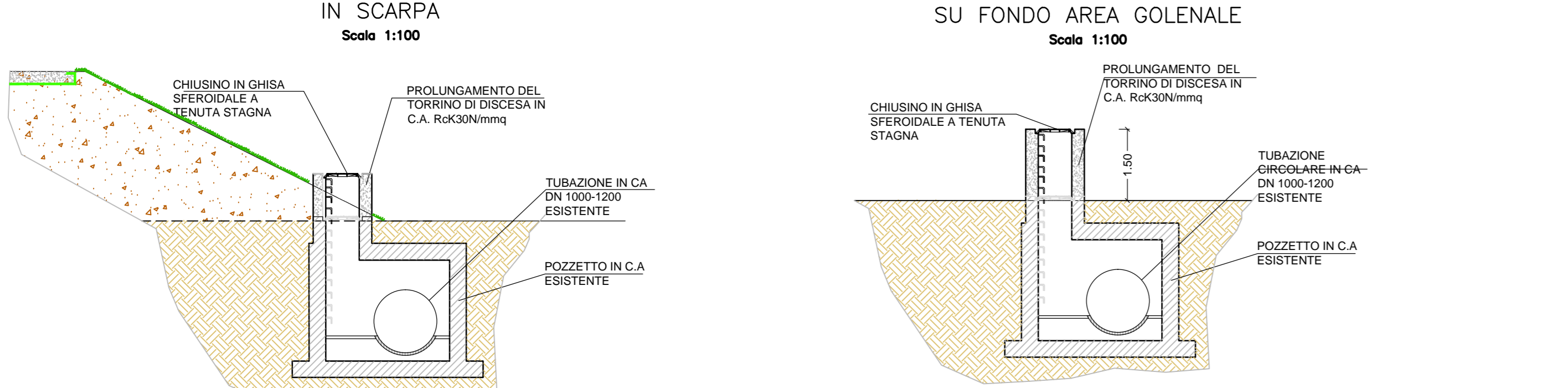
CAMERETTA 262_263, 130_131, 116_117



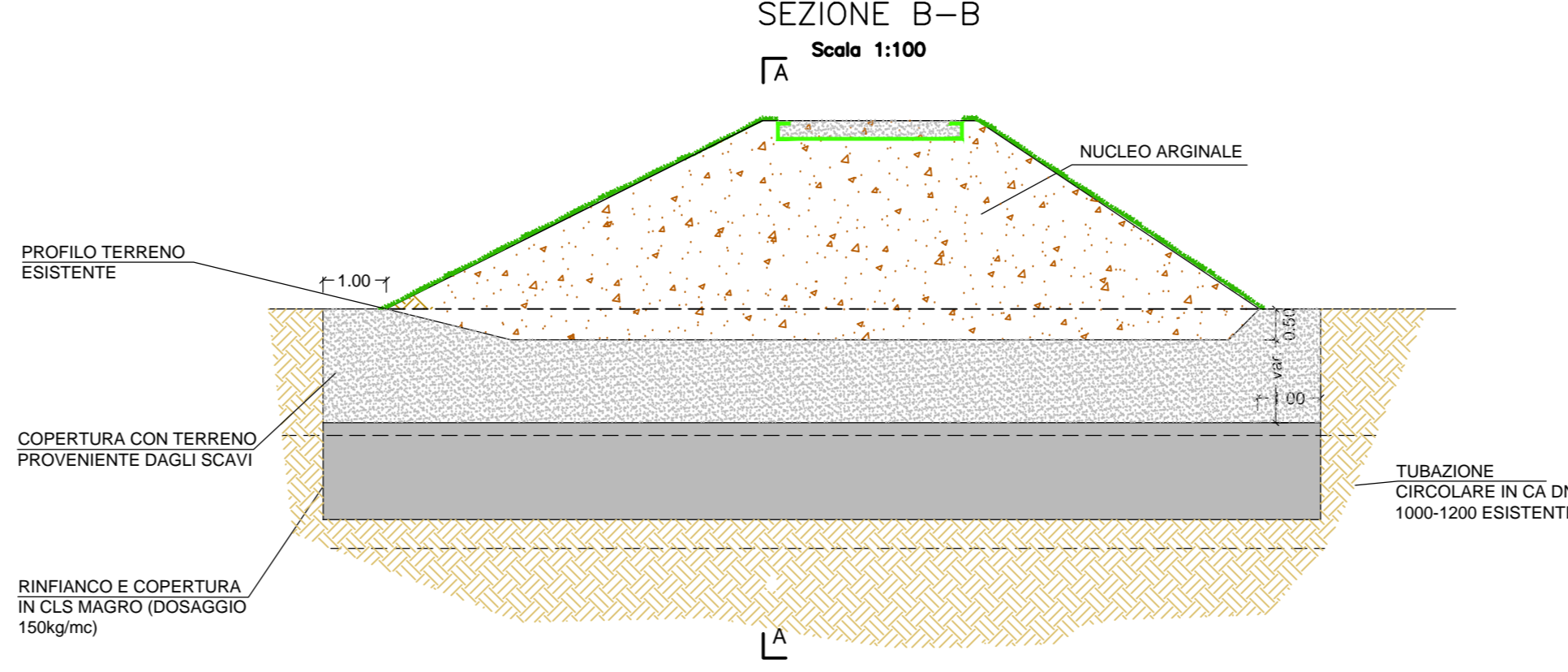
SEZIONE DI POSA



ADEGUAMENTO CAMERETTE DI ISPEZIONE ESISTENTI



ATTRAVERSAMENTO RILEVATO ARGINALE



AREE GOLENALI DEL FIUME SEVESO NEI COMUNI DI VERTEMATE CON MINOPRIO, CARIMATE E CANTÙ

PROGETTO DEFINITIVO

00	06/2016	Emissione a seguito di nota AIPO prot. n. 00015532/2016 del 15.06.2016			
INDICE	DATA	MODIFICHE	DISEGN.	CONTR.	APPROV.
COLLETTORE FOGNARIO Sezioni tipo					
I PROGETTISTI: Dott. Ing. Denis Cerini Dott. Ing. Alessandro Balbo Dott. Ing. Giacomo Galimberti Dott. Ing. Gaetano di Franca			Hanno collaborato: Dott. Ing. Daniele Recalcatti Dott. Ing. Roberta Romiti Geom. Enrico Maddalena Consulenza geotecnica: Dott. Geol. Roberto Previali		SCALA: INDICATA
GEOLOGIA: Dott. Geol. Efram Ghizzzi			STUDIO MAJONE INGEGNERI ASSOCIATI Via Inama, 7 - 20133 Milano - tel. +39 (02) 70120918 fax +39 (02) 70120923 Via Cavallotti, 16 - 43121 Parma - tel. +39 (0521) 508419 fax +39 (0521) 221022		ELABORATO: SVS 2026
STUDIO MAJONE PARTNER DOTT. ING. GAETANO DI FRANCA			STUDIO IDROGEOTECNICO		Giugno 2016